

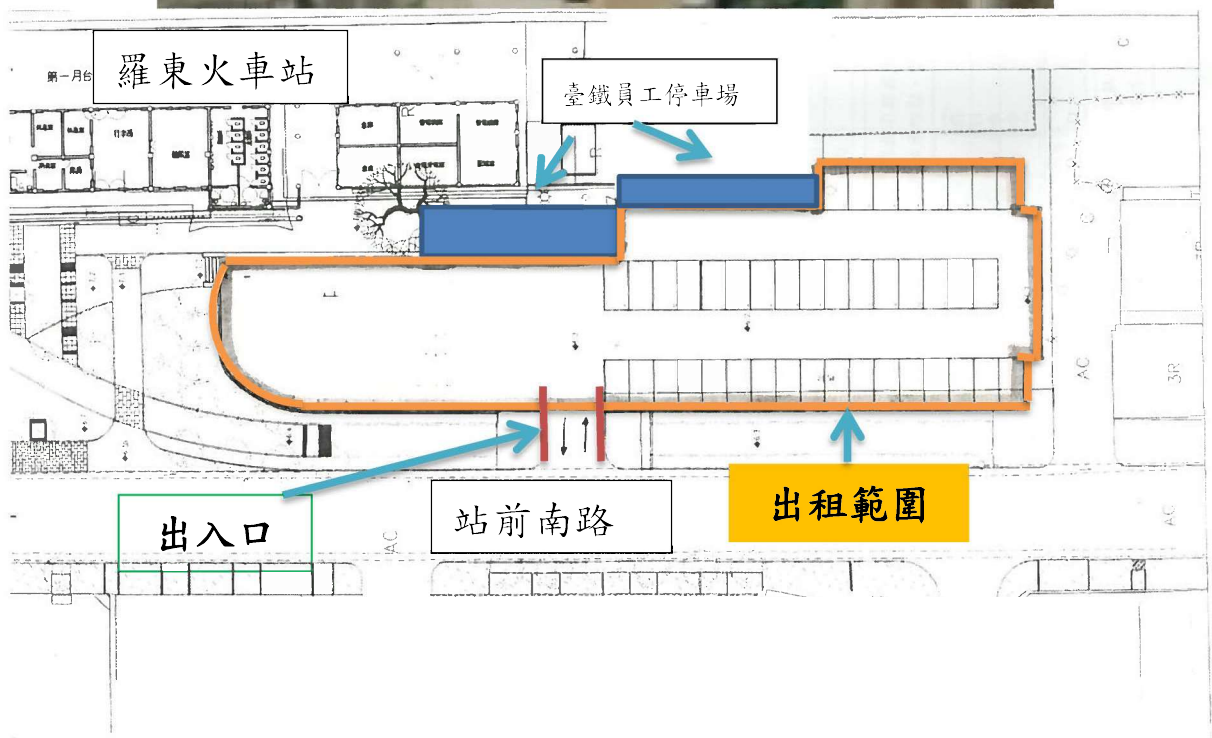
## 羅東停一停車場

### 基本資料

地號：羅東鎮信義段 307 地號內部分土地

標租面積：1,510.75 m<sup>2</sup>

### 標租區位置空照圖及示意圖



註：標的物旁為本公司羅東車站員工停車場，承租人應允公司員工通行

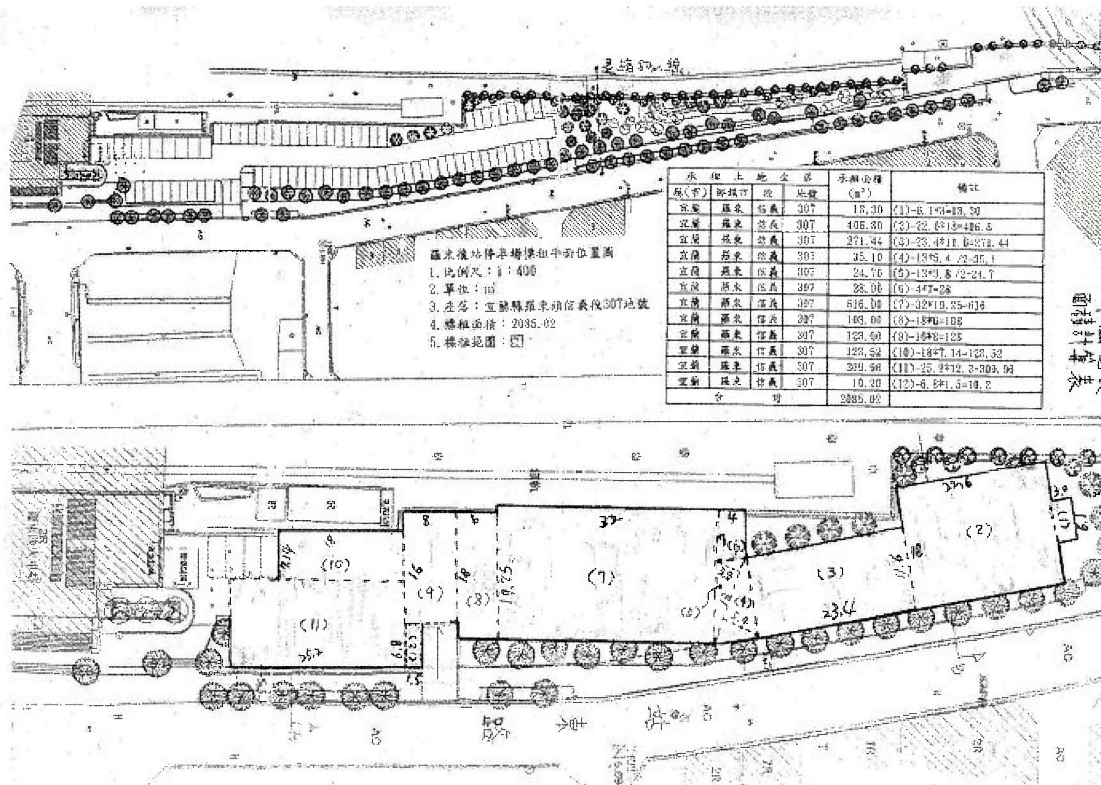
## 羅東停三停車場

### 基本資料

地號：宜蘭縣羅東鎮信義段 307 地號部分土地

標租面積：2085.02 平方公尺

標租空照圖及示意圖



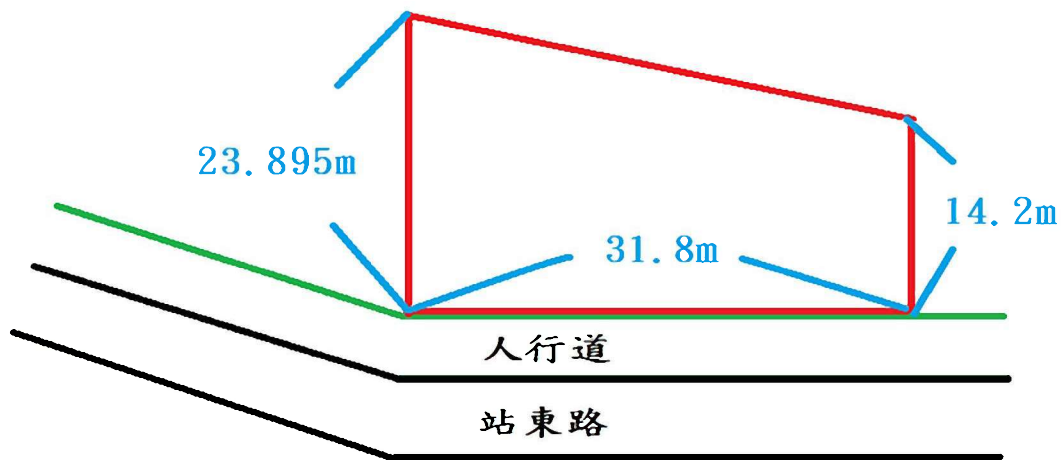
## 羅東停四停車場

### 基本資料

地號：羅東鎮信義段 307 地號內部分土地

標租面積：605.72 m<sup>2</sup>

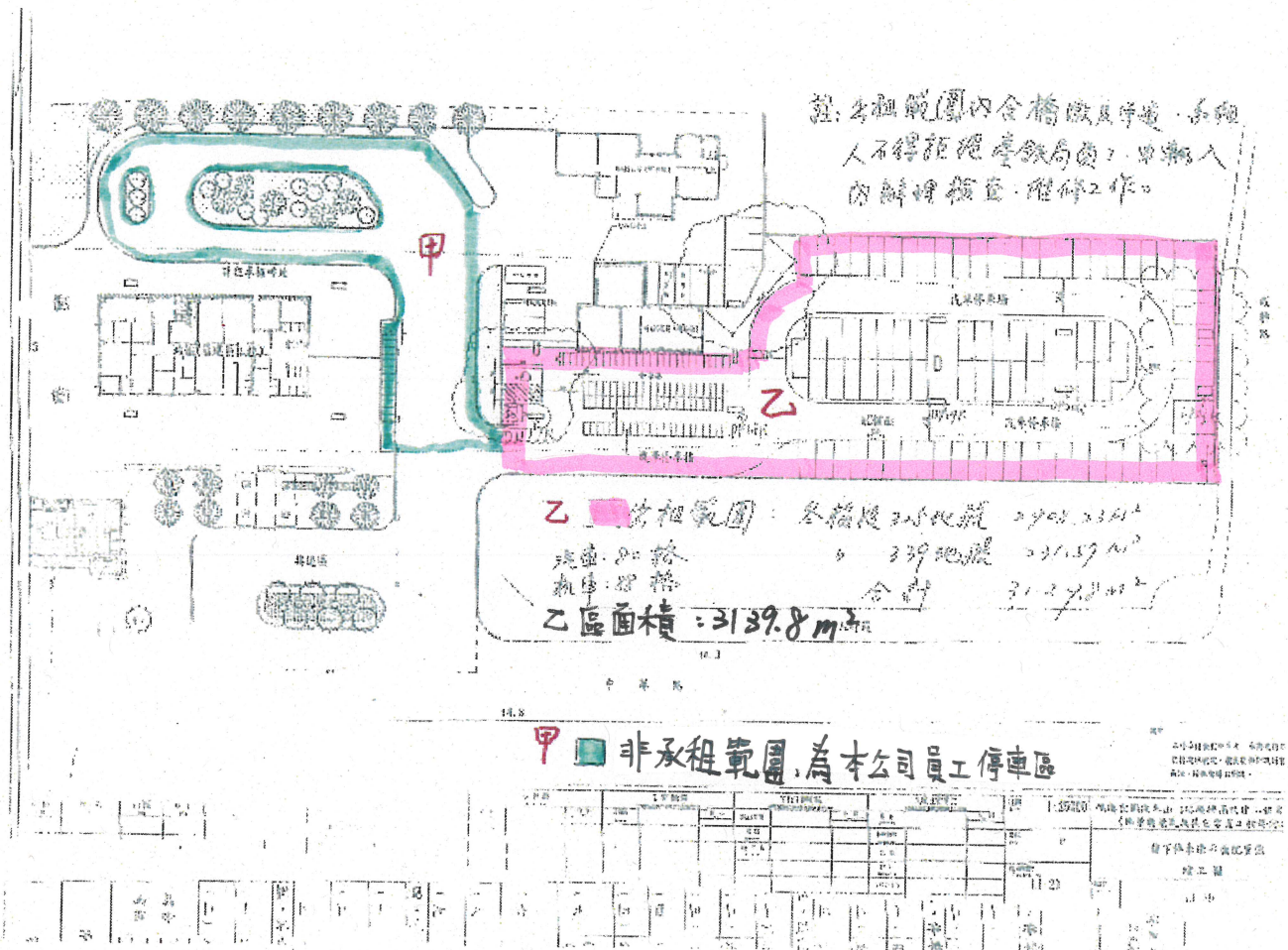
### 標租區位置示意圖



# 冬山停一停車場

## 基本資料

地號：宜蘭縣冬山鄉冬梅段 325、339 地號部分土地



## 羅東停一現場照片

停車場出入口



非承租範圍樹木



本公司員工汽車停車位（6 格）



本公司員工機車停車位（50 格）



（以上照片僅供參考，出租僅以停車場土地為限，不包含其他動產及不動產）

## 羅東停三現場照片

### 停車場出入口



(以上照片僅供參考，出租僅以停車場土地為限，不包含其他動產及不動產)

## 羅東停四現場照片

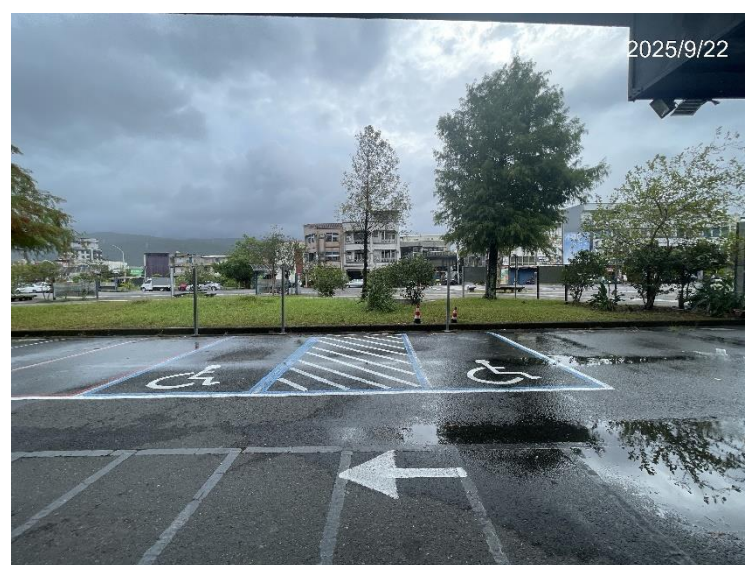
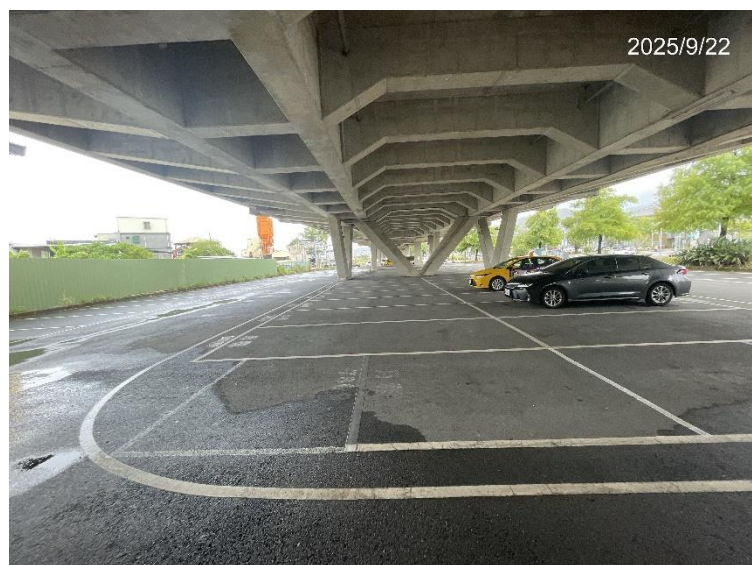
### 停車場出入口



(以上照片僅供參考，出租僅以停車場土地為限，不包含其他動產及不動產)

## 冬山停一現場照片

### 停車場出入口



(以上照片僅供參考，出租僅以停車場土地為限，不包含其他動產及不動產)