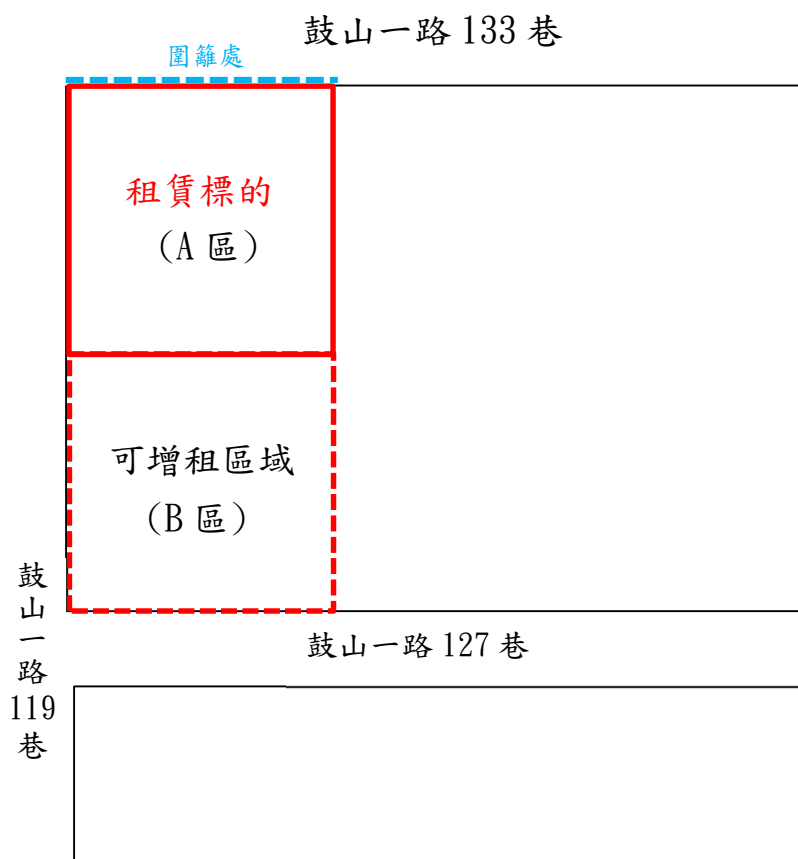
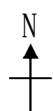
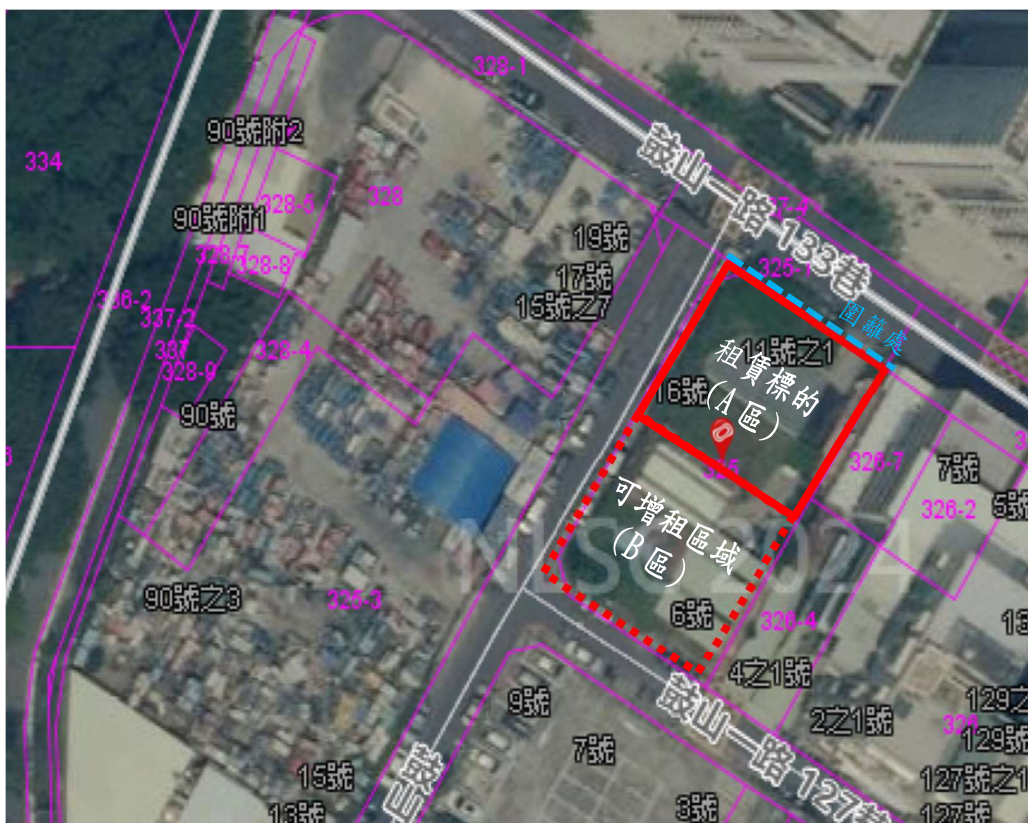
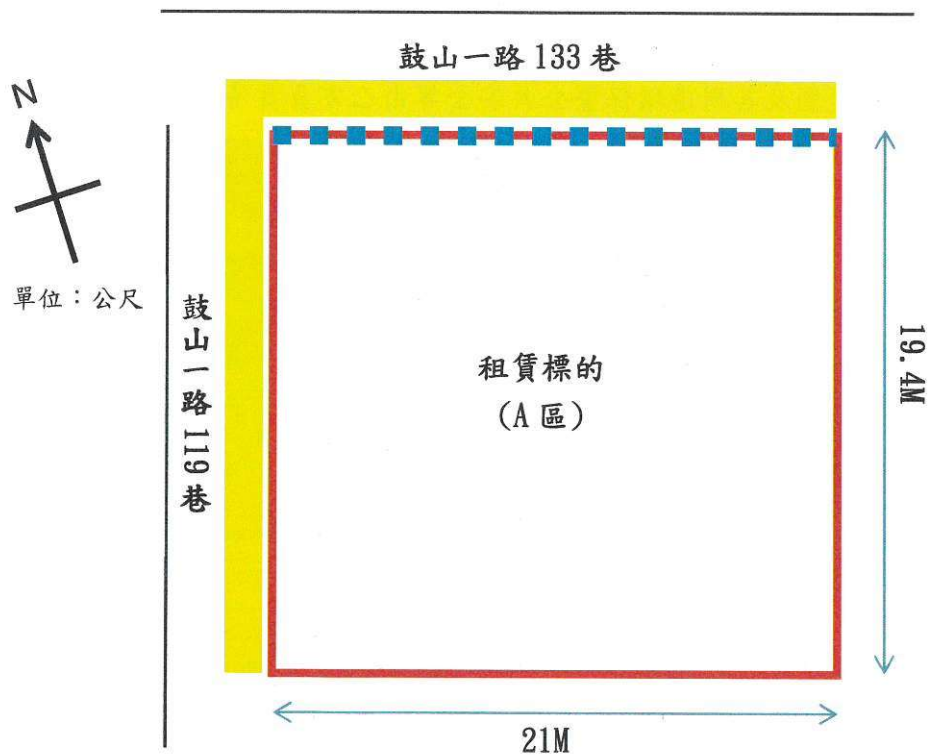
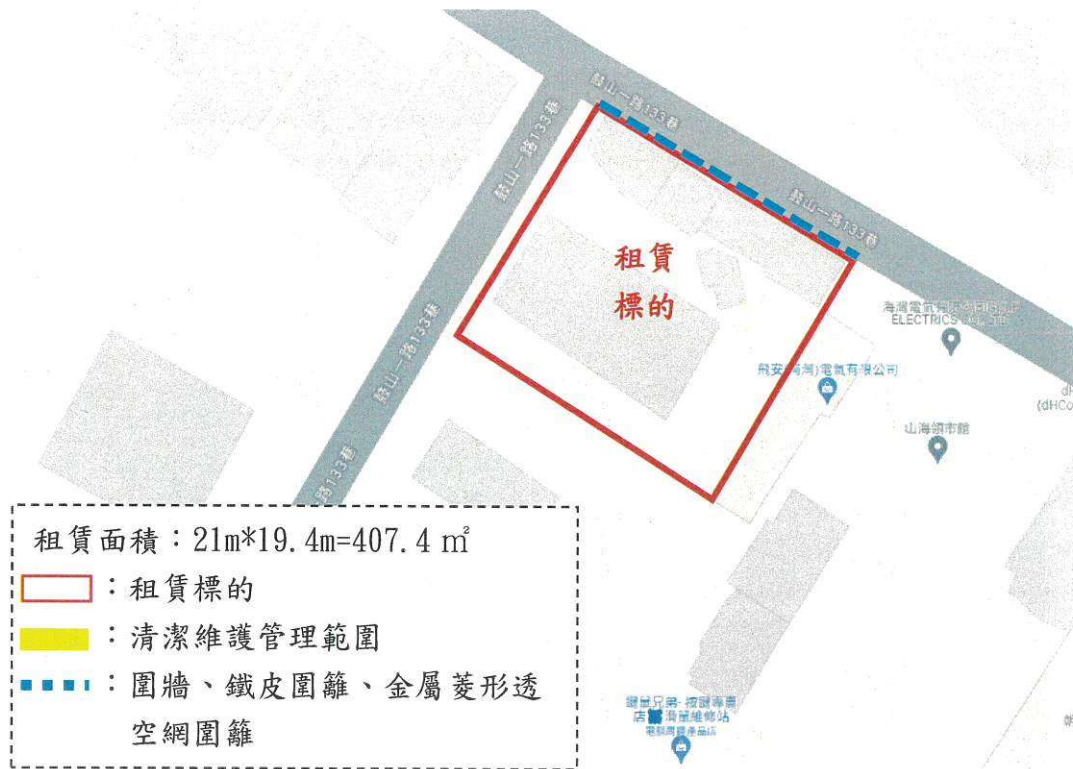


高雄市鼓山區鼓中段五小段 325 地號 A 區土地 標租位置圖

附件一



高雄市鼓山區鼓中段五小段 325 地號 A 區土地位置圖



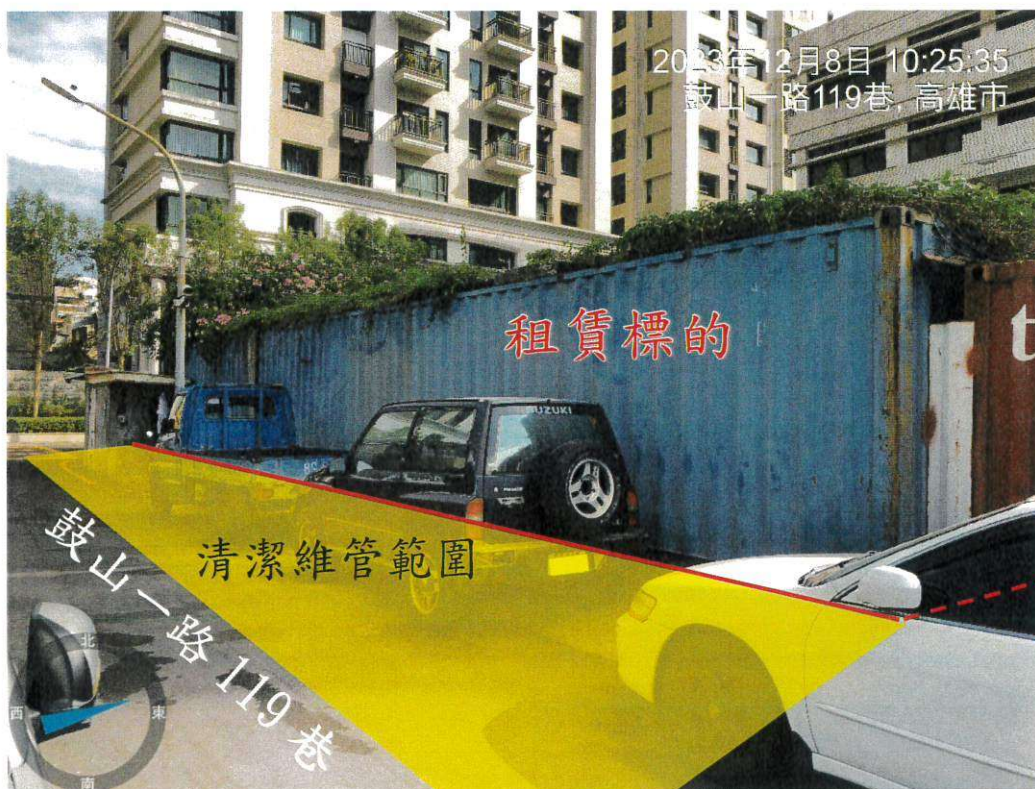
※本圖為概略示意，實際以現場為主。

高雄市鼓山區鼓中段五小段 325 地號 A 區土地現場照片



※標的北側現有圍牆、鐵皮圍籬、金屬菱形透空網圍籬(如上圖藍線虛線處)由乙方負責管理及維修，不得拆除。

※租賃標的物、清潔維管範圍及其周邊環保暨公共安全等由乙方負責清潔、維護等管理。



高雄市鼓山區鼓中段五小段 325、325-12 地號部分 B 區土地
可增租區域位置圖



※本圖為概略示意，實際比例以現場為主

高雄市鼓山區鼓中段五小段 325、325-12 地號部分 B 區土地 可增租區域現場照片

本案禁止搭蓋建物及經營收費停車場。

租賃標的物不含原承租人所有之設備及地上物（例如貨櫃等）。



水電申設、場地整理等由承租人自行處理並負擔所有衍生相關費用。

租賃標的物及其周邊環保事項由承租人負責清潔、維護等管理。

租賃標的物周邊現有之磚造圍牆，由承租人負責管理及維修並全額負擔相關費用。

