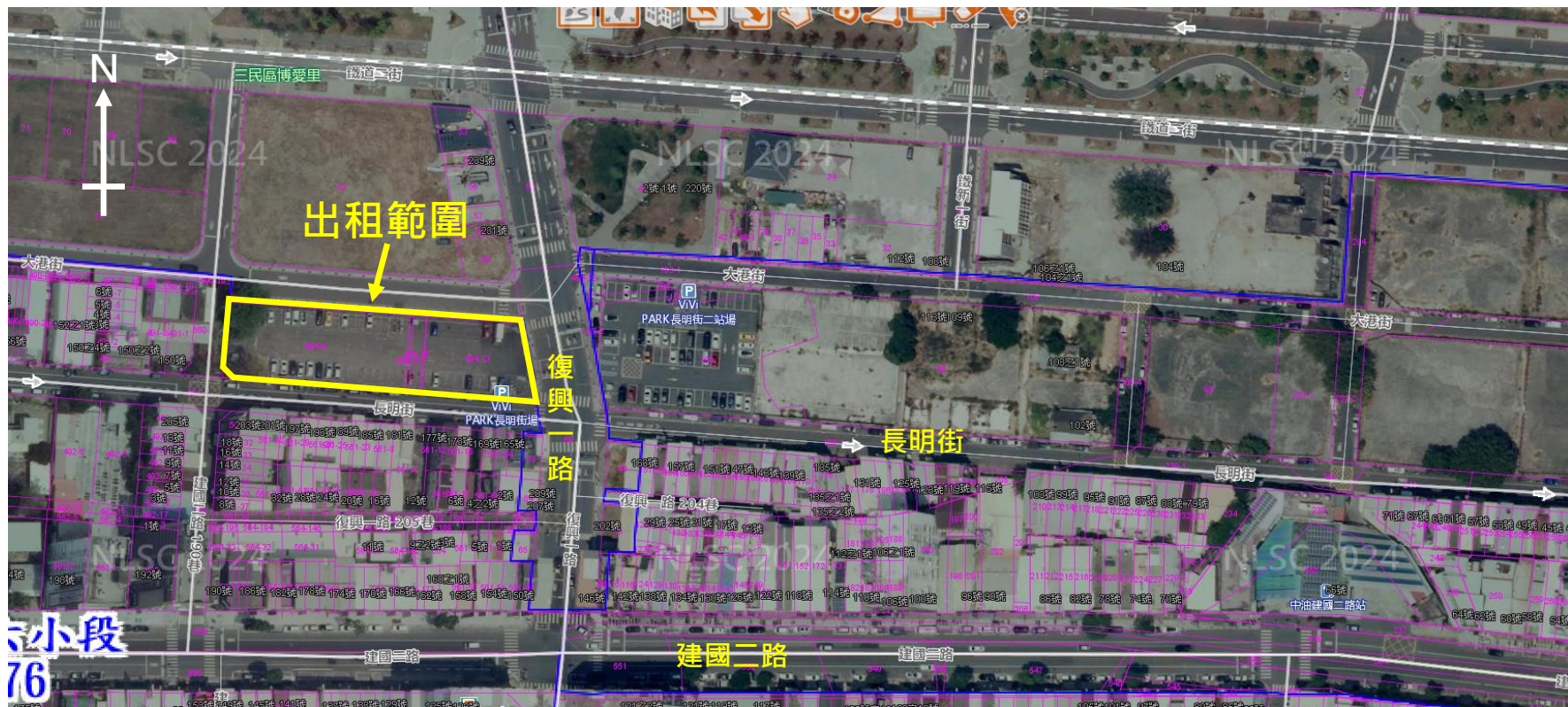


# 高雄市三民區大港段六小段494-6、494-13、494-14、494-15、494-16地號部分土地位置圖及照片



出租面積約2,171平方公尺

本標的位於高雄市三民區臺鐵站東宿舍都更案範圍，為配合其開發時程，可能提前收回  
本租賃標的物以現況出租，不含原承租人所有之設備

本標的周邊1公尺內為清潔維護範圍

# 高雄市大港段六小段494-6、494-13、494-14、494-15、 494-16地號部分地號土地位置圖及照片



本租賃標的物以現況出租，不含原承租人所有之設備  
本標的周邊1公尺內為清潔維護範圍