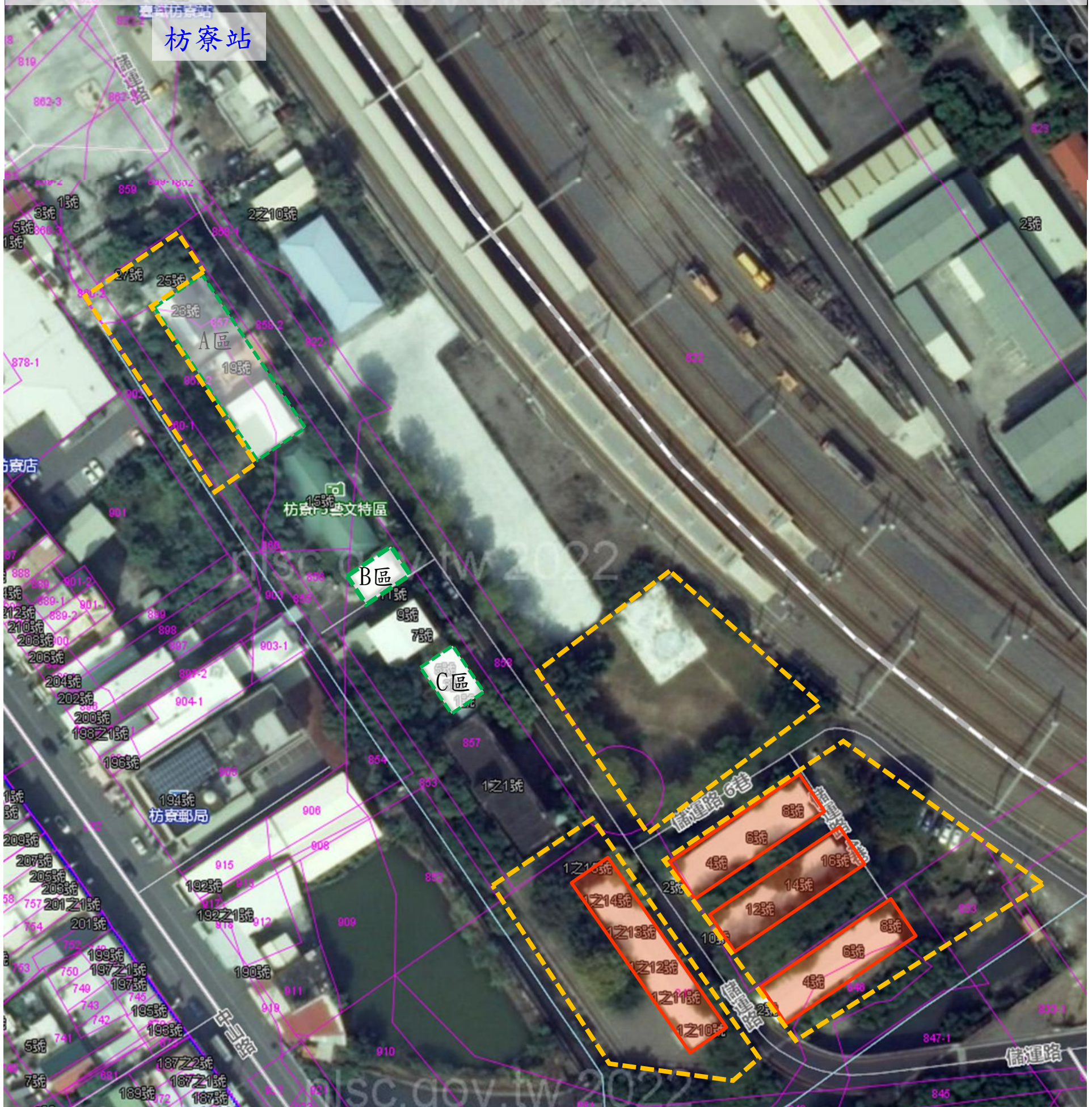





屏東縣枋寮鄉儲運路1-10號等18戶建物暨周邊土地出租經營案 枋標的圖示



-  投標人創意規劃區：於企劃書說明「營業租用」或「美化管理」，決標後經本公司辦理界面會勘同意後，「營業租用區」納入契約租賃範圍、「美化管理區」納入契約維護管理範圍。
-  租賃範圍：至少包含建物18戶及投影面積下方之基地
-  本公司規劃拆除區(面積約877.26m²，得增租拆除後土地，或承租人申請自費拆除增租土地)，投標人亦得納入企劃書之創意規劃構想

屏東縣枋寮鄉儲運路1-10號等18戶建物暨周邊土地出租經營案標的圖示



建物門牌： 枋寮鄉儲運路	面積 (m ²)	建物門牌： 枋寮鄉儲運路	面積 (m ²)	建物門牌： 枋寮鄉儲運路	面積 (m ²)
1-10號	一層 243.00	4巷2號	一層 320.76	6巷2號	一層 162.00
1-11號		4巷4號		6巷4號	
1-12號		4巷6號		6巷6號	
1-13號		4巷8號		6巷8號	
1-14號		4巷10號			
1-15號	二層 309.69	4巷12號	二層 320.76		二層 206.46
	總面積 552.69	4巷14號	總面積 641.52		總面積 368.46
		4巷16號			
建物面積 合計	1,562.67				
建物投影下 方之基地	888.39				

空地區域	約略面積 (m ²)
甲	982.63
乙	1390.31
丙	2,000
丁	2421.3
合計	6,794.24

投標人創意規劃區：於企劃書說明「營業租用」或「美化管理」，決標後經本公司辦理界面會勘同意後，「營業租用區」納入契約租賃範圍、「美化管理區」納入契約維護管理範圍。

租賃範圍：至少包含建物18戶及投影面積下方之基地

本公司規劃拆除區(面積約877.26m²，得增租拆除後土地，或承租人申請自費拆除增租土地)，投標人亦得納入企劃書之創意規劃構想

屏東縣枋寮鄉儲運路1-10號等18戶建物暨周邊土地出租經營案 現場照片

